

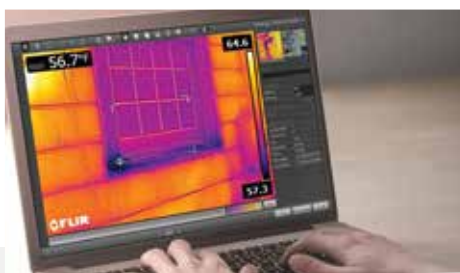
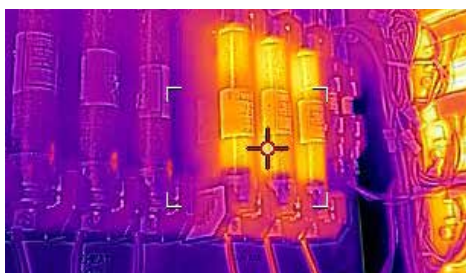


KAMERA TERMOWIZYJNA Z MSX® I WI-FI

FLIR seria Ex

Kamery FLIR E4, E5-XT, E6-XT i E8-XT to zaawansowane, przystępne cenowo i łatwe w obsłudze narzędzia do wyszukiwania i rozwiązywania problemów w budynkach, instalacjach elektrycznych i maszynach. Dzięki czterem opcjom rozdzielczości – do 320 × 240 pikseli w paśmie termowizyjnym – i możliwości dokładnego pomiaru temperatury w zakresie od -20°C do 550°C / od -4°F do 1022°F (E6-XT i E8-XT) modele z serii Ex oferują właściwie narzędzie zależnie od wielkości badanego obiektu, odległości od niego, wymagań dotyczących szczegółów obrazu i indywidualnych potrzeb budżetowych. Wszystkie modele są wyposażone w technologię MSX®, która umożliwia uzyskiwanie wyjątkowo szczegółowych obrazów termowizyjnych. Możliwość łączenia się przez Wi-Fi ze smartfonami i tabletami za pomocą aplikacji FLIR Tools Mobile® pozwala na udostępnianie obrazów i wysyłanie raportów z dowolnego miejsca. Dzięki temu możliwe jest szybsze podejmowanie decyzji o niewrażliwym znaczeniu. Kamery z serii Ex pozwalają uzyskać przewagę nad konkurencją i dostarczyć klientom obrazy termowizyjne wyraźnie określające źródło problemów elektrycznych, mechanicznych i budowlanych.

www.flir.com/Ex-Series



ŁATWA OBSŁUGA

Intuicyjny interfejs użytkownika sprawia, że pomiary w trybie termowizyjnym i MSX są prostsze

- W pełni automatyczna, bez konieczności ustawiania ostrości
- Dokładne pomiary obiektu za pomocą punktu centralnego lub maks./min. ramki obszaru
- Proste przyciski umożliwiają łatwą nawigację po ustawieniach ekranowych, trybach obrazowania i narzędziach pomiarowych
- Aktywacja funkcji MSX pozwala zwiększać szczegóły obrazu w podczerwieni, aby poprawić perspektywę i możliwość interpretacji

WYGODNE PRZEKAZYWANIE OBRAZÓW I WNIOSKÓW

Natychmiastowe pobieranie obrazów, tworzenie raportów i przekazywanie wniosków

- Rejestrowanie standardowych, pomiarowych obrazów JPEG, które można łatwo przekazywać klientom
- Łączność Wi-Fi z urządzeniami mobilnymi za pomocą aplikacji FLIR Tools Mobile
- Szybkie przesyłanie obrazów przez Wi-Fi lub USB w celu ich udokumentowania
- Analiza i edycja obrazu oraz tworzenie raportów za pomocą narzędzi FLIR

KOMPAKTOWE ROZMIARY I WYTRZYMAŁA KONSTRUKCJA

Przenośność, bezpieczeństwo i wydajność w trudnych warunkach

- Lekkie i dobrze wyważone – tylko 0,575 kg (1,2 lb)
- Wytrzymują test upadku z wysokości 2 m
- Obudowa IP54 zapewnia wysoki poziom ochrony przed pyłem i wodą
- 2 lata gwarancji na kamerę i 10 lat na detektor

DANE TECHNICZNE

Parametry obrazu i obiektywu	E4	E5-XT	E6-XT	E8-XT
Rozdzielczość w podczerwieni	80 × 60 (4800 pikseli)	160 × 120 (19 200 pikseli)	240 × 180 (43 200 pikseli)	320 × 240 (76 800 pikseli)
Czułość termiczna/NETD	<0,15°C (0,27°F) / <150 mK	<0,10°C (0,27°F) / <100 mK	<0,06°C (0,11°F) / <60 mK	<0,05°C (0,09°F) / <50 mK
Rozdzielczość przestrzenna (IFOV)	10,3 mrad	5,2 mrad	3,4 mrad	2,6 mrad
Pole widzenia (FoV)	45° × 34°			
Liczba F	1,5			
Częstotliwość obrazu	9 Hz			
Ostrość obrazu	Stała			
Dane detektora				
Typ detektora	Matryca detektorów (FPA), mikrolometr bez układu chłodzenia			
Zakres widmowy	7,5–13 μm			
Prezentacja i tryby obrazu				
Wyświetlacz	3-calowy, kolorowy ekran LCD 320 × 240			
Regulacja obrazu	Automatyczna regulacja/blokowanie obrazu			
Tryby obrazowania	Termowizyjny MSX, termowizyjny, obraz w obrazie, przenikanie obrazów Foto i IR, aparat foto			
Palety kolorów	Żelaza, tęczy, czarno-biała			
Analiza pomiarów				
Zakres pomiarowy	od -20°C do 250°C (od -4°F do 482°F)	od -20°C do 400°C (od -4°F do 752°F) w dwóch zakresach	od -20°C do 550°C (od -4°F do 1022°F) w dwóch zakresach	od -20°C do 550°C (od -4°F do 1022°F) w dwóch zakresach
Dokładność	±2°C (±3,6°F) lub ±2% wartości odczytu przy temperaturze otoczenia od 10°C do 35°C (od 50°F do 95°F) i temperaturze obiektu powyżej 0°C (32°F)			
Punkt pomiarowy	Punkt w centrum obrazu			
Obszar	Kwadrat z odczytem maks./min.			
Izoterma	Powyżej poziomu alarmowego, poniżej poziomu alarmowego			
Przekazywanie i interfejsy danych				
Złącza	USB Micro: przesyłanie danych między urządzeniem i komputerami PC oraz Mac			
Wi-Fi	Peer-to-peer lub infrastruktura			
Format plików	Standardowy JPEG z 14-bitowymi danymi pomiarowymi			
Informacje ogólne				
Zakres temperatur pracy	od -15°C do 50°C (od 5°F do 122°F)			
Akumulator	Akumulator litowo-jonowy o mocy 3,6 V			
Czas pracy akumulatora	Ok. 4 h w temperaturze otoczenia 25°C (77°F) i przy typowych warunkach eksploatacji			
Czas ładowania akumulatora	2,5 godziny do 90% pojemności w kamerze. 2 godziny w ładowarce			
Upadek	2 m (6,6 ft)			
Masa kamery, z akumulatorem	0,575 kg (1,27 lb)			
Wymiary kamery (dł. × szer. × wys.)	244 × 95 × 140 mm (9,6 × 3,7 × 5,5 cala)			
Zawartość opakowania	Kamera termowizyjna, wytrzymała waliza transportowa, akumulator, kabel USB, zasilacz/ładowarka z wtyczkami kompatybilnymi z systemami w UE, Wielkiej Brytanii, USA i Australii, drukowana dokumentacja			

Dane techniczne mogą ulec zmianie bez powiadomienia. Najnowsze dane techniczne są dostępne na stronie www.flir.com

CORPORATE HEADQUARTERS

FLIR Systems, Inc.
27700 SW Parkway Ave.
Wilsonville, OR 97070
USA
PH: +1 866.477.3687

EUROPE

FLIR Commercial Systems
Luxemburgstraat 2
2321 Meer
Belgium
Tel. : +32 (0) 3665 5100
Fax : +32 (0) 3303 5624
E-mail : flir@flir.com

www.flir.com
NASDAQ: FLIR

Opisane tu urządzenia podlegają ograniczeniom eksportowym Stanów Zjednoczonych, a ich eksport może wymagać uzyskania licencji. Zabroniony jest ich reeksport naruszający prawo USA. Obrazy i zdjęcia mają charakter wyłącznie poglądowy. Dane techniczne mogą ulec zmianie bez powiadomienia.
©2019 FLIR Systems, Inc. Wszystkie prawa zastrzeżone. 03/19

18-2963-INS-A4



The World's Sixth Sense®